

用心服务——在互联网，大数据下，
精准的创新之旅

A decorative graphic consisting of a solid teal horizontal bar at the top, followed by a white horizontal bar, and then several thin, parallel horizontal lines in teal and white extending across the width of the page.

2015年，精准公司搬入万科的甲级写字楼

因为原办公室是商住两用的，电梯，环境不好，已经严重影响了座谈会的业务。由原来的300多场，下降到100多场。

4



公司前台处有安装一台60寸SONY全高清电视，可用于展示客户公司LOGO及宣传片



会议室功能介绍



会议室同时配备50英寸
PHILIPS全高清电视，以满
足不同客户的需求。为节省
空间，电视同样采用隐藏式
安装





室 I



客户观察室I同样采用现代简约风格，简约大气。采用宽度为3.4米的镀膜单面玻璃作为观察窗口。房间还配置多功能桌面接口盒、电动窗帘、自动咖啡机等配置。为保证更好的观看座谈会，我们配置了高端的BOSE专业会议音响来还原会场声音，效果出色





式房





客户观察室II采用欧式风格，豪华大气。配以黑色的欧式家具，更显客户尊贵。采用宽度为3.4米的镀膜单面玻璃作为观察窗口。房间还配置多功能桌面接口盒、电动窗帘、自动咖啡机等配置。为保证更好的观看座谈会，我们配置了高端的BOSE专业会议音响来还原会场声音，效果出色。

2016年精准建立金锐展会中心

这是目前全国唯一的一个专门是实车测试设计的专业场地，已经运作一年多了，效果非常好，把复杂的车展项目，变成了可持续做的，简单项目。大大降低劳动力，提升客户服务。重要的是，它的价格和传统场地差不多😊

会展中心的大门，独门独院，完全符合保密原则



30个停车位，完全满足被访者停车需求



6个动态专用车位，满足动态测试需求



9米*3.5米的背景墙，大理石地砖，灯箱LOG和可变色调的门灯，完美的配合您公司的LOG。前台进行分流，左侧为被访者，右侧为客户VIP通道。



豪华版客户室分为两层，一楼为工作区，方便客户监听会议。同时标配两台55寸电视、单面镜、双空调、空气净化器、饮水机、BOSE会议专业音箱。



二楼客户室分为四个区域，分别为会议区、洽谈区、休闲区和食品自助区



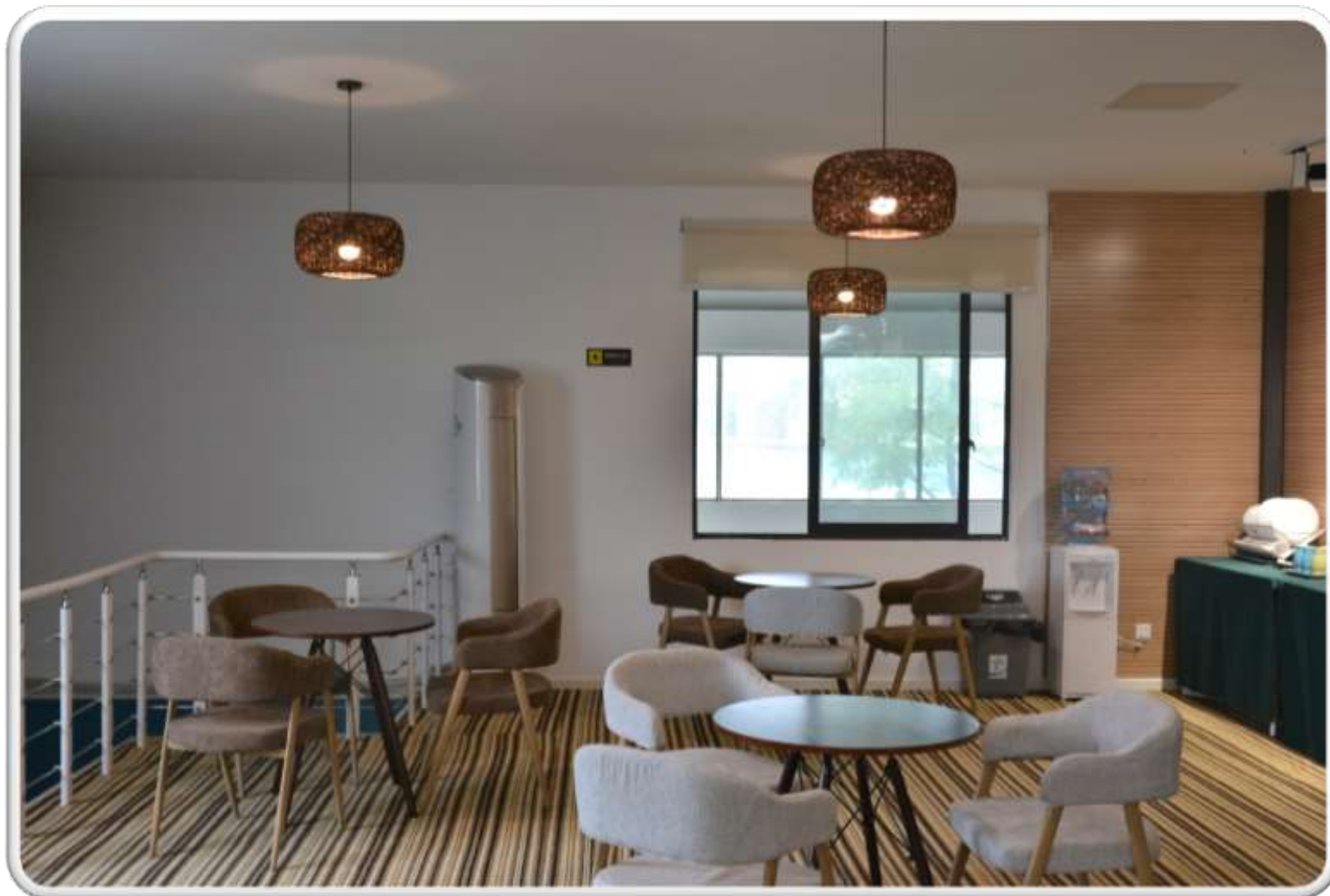
二楼会议区，两台55寸电视，BOSE专业会议音箱可监听座谈会



二楼洽谈区我们提供沙发、茶具及茶叶，让客户在一个轻松舒适的环境进行业务洽谈。



二楼休闲区为客户提供温馨舒适的环境，可以在紧张的工作之余
品尝一杯现磨的咖啡



二楼视频自助区为客户提供各种零食、水果、饮料。餐具也都一应俱全。



独立会议室，面积30平米，有落地玻璃可以直接看到实车区。配备空调，电视，玻璃白板和空气净化器等。有独立电话线路和网络，支持远程会议。



- 实车区面积700平米，长宽高分别为35米、20米和7米
- 顶部为钢结构可做吊顶桁架，提供两条顶部专线供电
- 顶部全部有隔音隔热棉，杜绝下雨噪音及起到隔热保暖作用
- 顶部使用专业低频无极灯，不刺眼的同时让工作面平均亮度达到600-700流明
- 全新展板，无任何污渍，满足客户的需求



5.5米*4米的进车门以及平均40cm厚度的混凝土地面让油泥模展车进出变得异常简单



被访者休息区独立于场馆外，有效避免等候的被访者聊天影响访问，同时设有儿童游乐区，避免被访者小孩进入现场



独立于场外的洗手间干净整洁，不影响场馆内部，提供蹲便和坐便和干手器，冬季提供热水



独立洗车区，配置专业洗车机，龟牌洗车水蜡，让展车靓丽夺目



持续地做团队建设—让利给员工

- 我们公司的同事都积极做项目，因为这些和他们的收入是息息相关的。而且，立竿见影。当月项目绩效，当月发！我们这几年增设了陪伴奖（每每年的12月30日，在公司越久的拿的越多），半年奖（上一年度，做项目越多的拿的越多）
- 带他们上“幸福密码”的公益课程

精准的目标-----在于做“精”

做优质项目，服务优质客户，让员工过优质的生活！

幸福密码12句幸福格言送给大家

- 01、生命是值得庆祝的
- 02: 活着就是一种幸福
- 03: 我是深深被爱着的
- 04: 我值得拥有一切
- 05: 我是一切的源头
- 06: 一切都有可能
- 07: 有意愿就有方法
- 08: 一切的发生都有助于我
- 09: 一切都会越来越好
- 10: 相信就有奇迹
- 11: 爱是一切的解答
- 12: 世界需要我，我很重要

谢谢大家!

宋玉兰

18615727292